

# VESTUARIO SANITARIO



+ PIJAMAS	2
+ BATAS	14
+ HIGIENE Y PROTECCIÓN	16
+ CALZADO	22
+ índice por producto	23
+ índice por referencia	24



cherokee  
UNIFORMES

### CASACA CUELLO REDONDO

Casaca cuello redondo, con dos bolsillos inferiores y elástico en los hombros.

4761 \_\_\_\_\_ XS - XL

Tallaje Estadounidense (muy amplios, escoja una talla menor)

**KAKW** **NAVW** **TRQW**

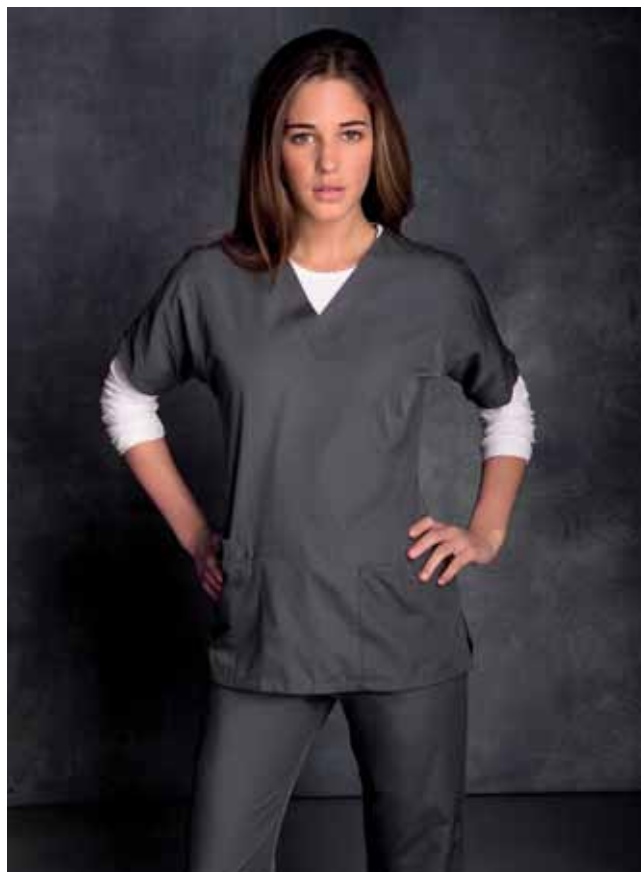
### CASACA CUELLO V DOS BOLSILLOS - UNISEX

Casaca con manga japonesa cuello V y dos aberturas laterales. Dos bolsillos inferiores + un bolsillo pequeño para el móvil.

4700 - UNISEX \_\_\_\_\_ XXS - XL

Tallaje Estadounidense (muy amplios, escoja una talla menor)

<b>ALOW</b>	<b>BLKW</b>	<b>CARW</b>	<b>CELW</b>	<b>CHCW</b>
<b>CIEW</b>	<b>DANW</b>	<b>GRPW</b>	<b>HUNW</b>	<b>KAKW</b>
<b>NAVW</b>	<b>GRYW</b>	<b>ORSW</b>	<b>ORCW</b>	<b>PWTW</b>
<b>PKBW</b>	<b>REDW</b>	<b>ROYW</b>	<b>SHPW</b>	<b>SGRW</b>
<b>TRQW</b>	<b>WHTW</b>	<b>WINW</b>	VER OPCIONES DE ESTAMPADOS PÁG.12.	



Cherokee Workwear ha diseñado telas exclusivas fáciles de lavar y que no encogen. Elaborados con una suave pero resistente mezcla de 65% poliéster y 35% algodón.

Además estas telas tienen un tratamiento llamado Soil Release que ayuda eliminar con mayor facilidad las manchas. Los colores son sólidos y permanentes.

### CASACA CUELLO V CON BROCHES

Casaca cuello V con broches y dos aberturas laterales. Dos bolsillos inferiores + un bolsillo pequeño para el móvil.

4770 \_\_\_\_\_ XS - XL

Tallaje Estadounidense (muy amplios, escoja una talla menor)

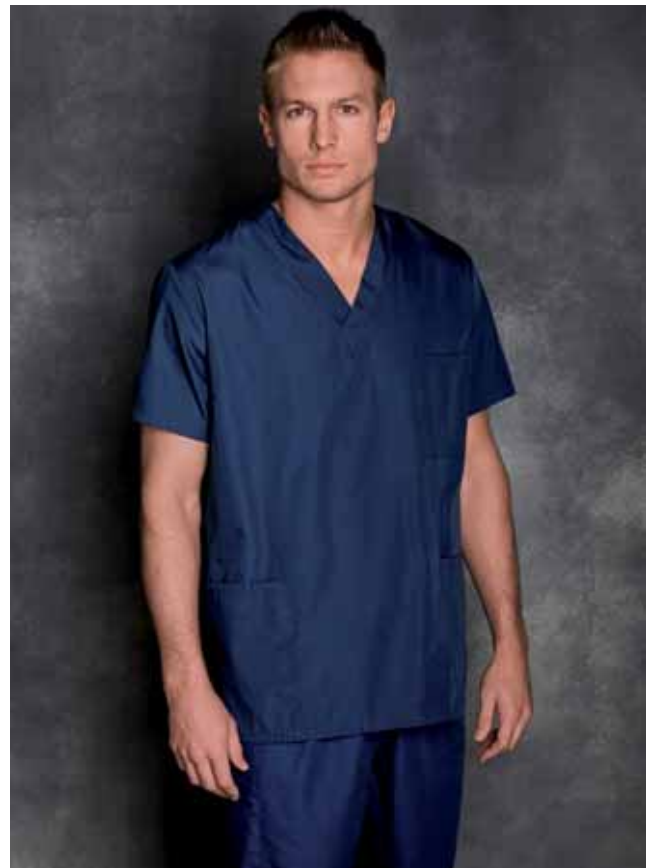


### CASACA CUELLO V TRES BOLSILLOS - UNISEX

Casaca cuello V con tres bolsillos y dos aberturas laterales. Un bolsillo en el pecho + dos bolsillos inferiores.

4876 - UNISEX \_\_\_\_\_ XS - XL

Tallaje Estadounidense (muy amplios, escoja una talla menor)



En todos los modelos, tallas superiores a XL:  
BAJO PEDIDO / CONSULTAR DISPONIBILIDAD

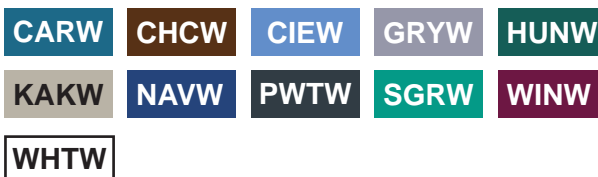


### CASACA CUELLO V UN BOLSILLO - UNISEX

Casaca con manga japonesa, cuello V con un bolsillo en el pecho.

4777 - UNISEX \_\_\_\_\_ XXS - XL \_\_\_\_\_

Tallaje Estadounidense (muy amplios, escoja una talla menor)



### CASACA CUELLO V - VIVO CONTRASTE

Casaca cuello V con vivo contraste, dos bolsillos tipo ojal y dos aberturas laterales.

4800 \_\_\_\_\_ XS - XL \_\_\_\_\_

Tallaje Estadounidense (muy amplios, escoja una talla menor)



cherokee  
UNIFORMES

### CASACA CUELLO PRINCESA

Casaca corte princesas, dos bolsillos en la parte inferior y dos aberturas laterales.

4746 \_\_\_\_\_ XS - XL

Tallaje Estadounidense (muy amplios, escoja una talla menor)

CIEW

ORCW

PWTW

SHPW



### CASACA CUELLO V - VIVO DEL MISMO COLOR

Casaca cuello V con vivo del mismo color, dos aberturas laterales y cinta ajustable en la parte trasera. Dos bolsillos inferiores + un bolsillo pequeño para el móvil.

4801 \_\_\_\_\_ XS - XL

Tallaje Estadounidense (muy amplios, escoja una talla menor)

CIEW

HUNW

NAVW

ORCW

SHPW

TRQW

WHTW

WINW



En todos los modelos, tallas superiores a XL:  
BAJO PEDIDO / CONSULTAR DISPONIBILIDAD



cherokee  
UNIFORMES

### CHAQUETA CUELLO V

Chaqueta cuello V con botones y puños. Dos bolsillos inferiores + un bolsillo pequeño para el móvil.

4301 \_\_\_\_\_ XS - XL \_\_\_\_\_

Tallaje Estadounidense (muy amplios, escoja una talla menor)

CARW CIEW KAKW  
NAVW PWTW WINW



### CHAQUETA CUELLO REDONDO

Chaqueta femenina estilo warm up con broches. Los puños son de tela elástica, tiene dos bolsillos frontales y un tercer bolsillo más pequeño para el móvil.

4350 \_\_\_\_\_ XS - XL \_\_\_\_\_

Tallaje Estadounidense (muy amplios, escoja una talla menor)

CIEW GRPW NAVW SGRW WHTW

En todos los modelos, tallas superiores a XL:  
BAJO PEDIDO / CONSULTAR DISPONIBILIDAD

### PANTALÓN CARGO FEMENINO

Pantalón corte bajo de cinta ajustable y con bota recta. Bolsillos cargo a los lados y un bolsillo adicional en la pierna izquierda. Dos costuras a la altura de la rodilla.

4020

XXS - XL

Tallaje Estadounidense (muy amplios, escoja una talla menor)

ALOW	BLKW	CARW	CELW	CHCW
CIEW	DANW	GRPW	GRYW	HUNW
NAVW	ORCW	PWTW	PKBW	REDW
ROYW	SHPW	SGRW	TRQW	WINW
KAKW	WHTW			



*Innovamos para ti.\**



*\* Equipos de Anestesia: McKinley*



### PANTALÓN CON CINTURA ELÁSTICA - UNISEX

Pantalón con elástico en la cintura. bota recta y dos bolsillos tipo ojal.

4001 - UNISEX \_\_\_\_\_ XS - XL

Tallaje Estadounidense (muy amplios, escoja una talla menor)



### PANTALÓN BOTA ANCHA - FEMENINO

Pantalón corte bajo, bota ancha con cinta ajustable u elástico en la cintura. Dos bolsillos tipo ojal a los lados y un bolsillo trasero.

4101 \_\_\_\_\_ XXS - XL

Tallaje Estadounidense (muy amplios, escoja una talla menor)



En todos los modelos, tallas superiores a XL:  
BAJO PEDIDO / CONSULTAR DISPONIBILIDAD

# cherokee

UNIFORMES

### PANTALÓN CON CINTA AJUSTABLE - UNISEX

Pantalón con cinta ajustable en cintura y bota recta. Un bolsillo tipo cargo en la pierna y un bolsillo trasero.

4100 - UNISEX XXS - XL

Tallaje Estadounidense (muy amplios, escoja una talla menor)

BLKW	CARW	CELW	CHCW	CIEW
DANW	GRPW	GRYW	HUNW	KAKW
NAVW	ORCW	PWTW	REDW	ROYW
SHPW	SGRW	TRQW	WINW	WHTW



*Innovamos para ti*

\* Muebles Chamonix





### CHAQUETA MASCULINA

Chaqueta masculina estilo warm up con broches. Los puños son de tela elástica, tiene dos bolsillos frontales y un tercer bolsillo más pequeño para el móvil.

4450 \_\_\_\_\_ S - XL

Tallaje Estadounidense (muy amplios, escoja una talla menor)

**CHCW** **CIEW** **GRYW** **KAKW** **NAVW**  
**WINW** **WHTW**

### PANTALÓN MASCULINO

Pantalón masculino estilo cargo con cintura elástica y cremallera. Cuatro bolsillos estilo cargo, dos bolsillos laterales y un bolsillo trasero.

4000 \_\_\_\_\_ S - XL

Tallaje Estadounidense (muy amplios, escoja una talla menor)

**CHCW** **CIEW** **GRYW** **KAKW** **NAVW**  
**PWTW** **SGRW** **WINW** **WHTW**

cherokee  
UNIFORMES

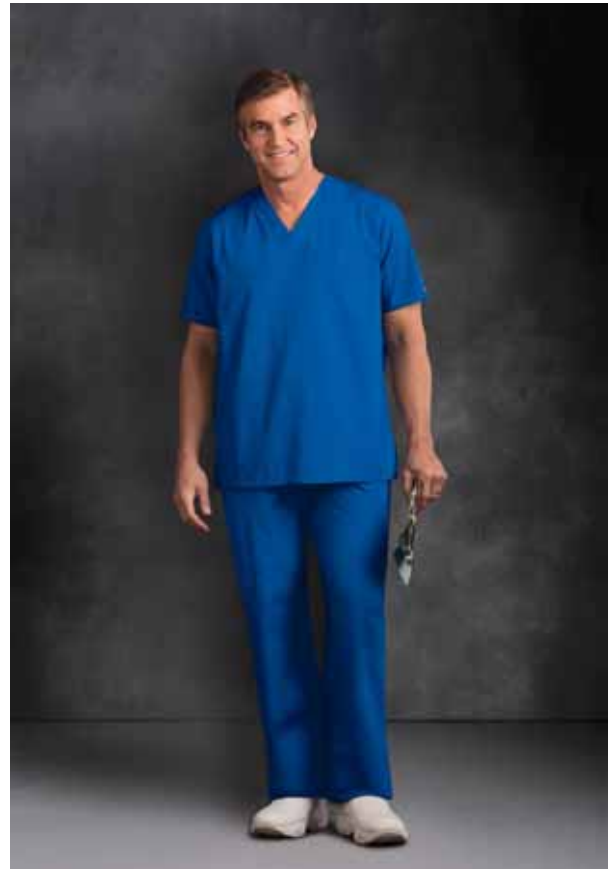
### CASACA CUELLO V TRES BOLSILLOS

Casaca cuello V con tres bolsillos y dos aberturas laterales. Un bolsillo en el pecho + dos bolsillos inferiores invisibles.

4780 \_\_\_\_\_ XS - XL

Tallaje Estadounidense (muy amplios, escoja una talla menor)

NAVW PWTW



### BATA CON CREMALLERA - MASCULINA

Bata masculina con cremallera. Tiene un bolsillo a la altura del pecho y dos bolsillos frontales en la parte inferior. Cuello con pequeña solapa.

4300 \_\_\_\_\_ S - XL

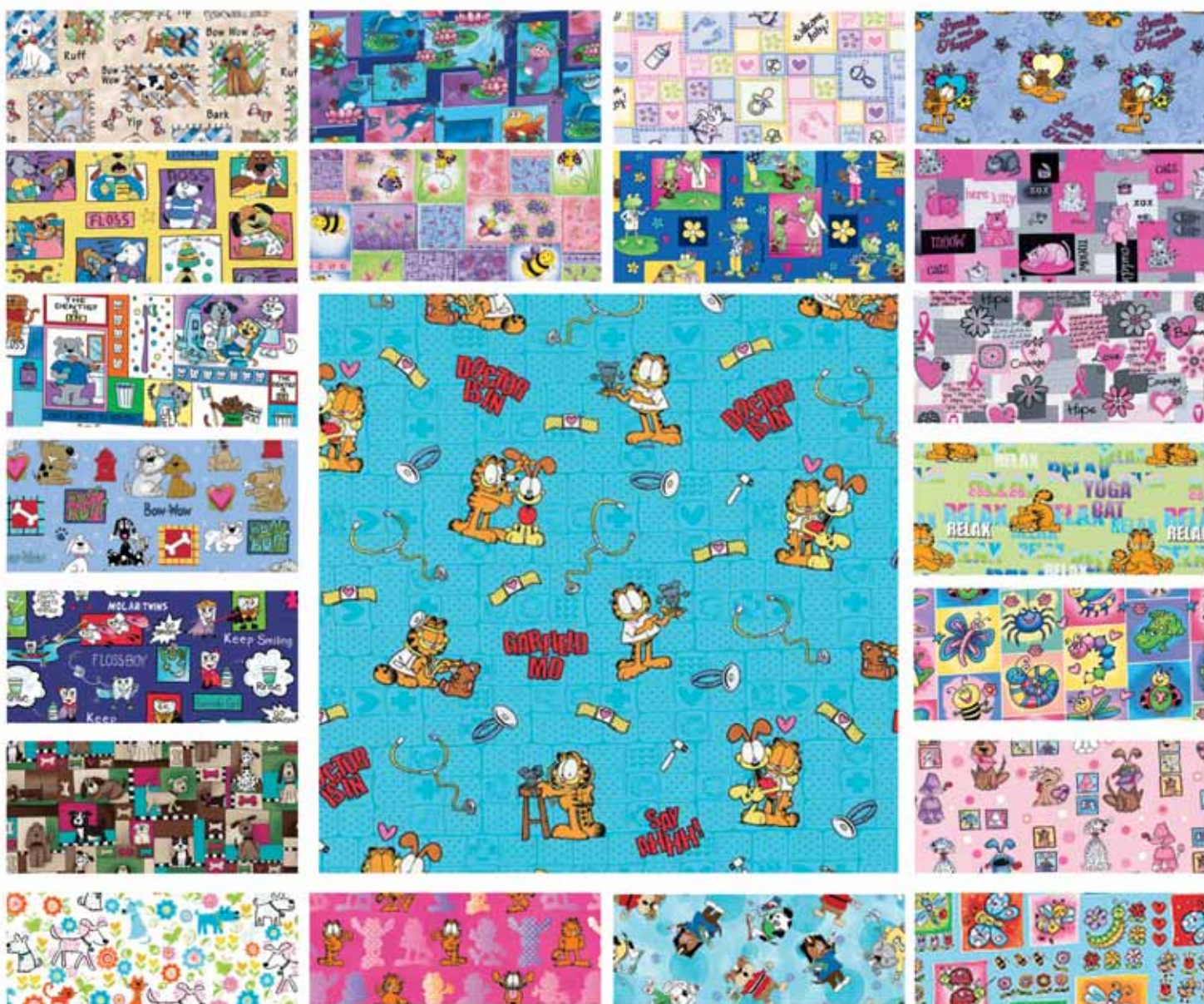
Tallaje Estadounidense (muy amplios, escoja una talla menor)

CHCW CIEW GRYW KAKW NAVW  
PWTW WINW WHTW



En todos los modelos, tallas superiores a XL:  
BAJO PEDIDO / CONSULTAR DISPONIBILIDAD

### CONSULTE CATÁLOGO DE ESTAMPADOS



cherokee  
UNIFORMES

Los estampados cambian constantemente. CONSULTE DISPONIBILIDAD.

AUTHENTIC  
SCRUBS  
**CHEROKEE**  
WORKWEAR

Cherokee Workwear ha diseñado telas exclusivas fáciles de lavar y que no encogen. Elaborados con una suave pero resistente mezcla de 65% poliéster y 35% algodón.

Además estas telas tienen un tratamiento llamado Soil Release que ayuda eliminar con mayor facilidad las manchas. Los colores son sólidos y permanentes.



### CASACA CUELLO V DOS BOLSILLOS - UNISEX

Casaca con manga japonesa cuello V y dos aberturas laterales. Dos bolsillos inferiores + un bolsillo pequeño para el móvil.

4700 \_\_\_\_\_ UNISEX

(Ver tamaños específicos de cada estampado)

En todos los modelos, tallas superiores a XL:  
BAJO PEDIDO / CONSULTAR DISPONIBILIDAD

Tallaje Estadounidense (muy amplios, escoja una talla menor)





### BATA BLANCA - BLAZER

Bata estilo blazer de drill.  
Largo 75cm

346 \_\_\_\_\_ XS - XL



### BATA BLANCA - POPELINA

Bata de popelina estilo warm up.  
Largo 80 cm.

1362 \_\_\_\_\_ XS - XL



### BATA BLANCA CORTA

Bata corta en tela de drill.  
Largo 77,5.

1389 \_\_\_\_\_ XS - XL

cherokee  
UNIFORMES

En todos los modelos, tallas superiores a XL:  
BAJO PEDIDO / CONSULTAR DISPONIBILIDAD

AUTHENTIC  
SCRUBS

# CHEROKEE®

## WORKWEAR



DISEÑO, COMODIDAD,  
DIVERSIDAD Y CALIDAD



### BATA BLANCA UNISEX

VS020101	P
VS020102	M
VS020103	L
VS020104	XL



### PIJAMA UNISEX CUELLO EN "V"

Con botones. Tallas S - M - L - XL.

VERDE:

VS010104	P
VS010106	M
VS010108	L
VS010110	XL

AZUL:

VS010204	P
VS010206	M
VS010208	L
VS010210	XL



### BATA ESTÉRIL FOLI DRESS GOWN BASIC

HARTMANN

Bata quirúrgica estéril de protección estándar atada en la espalda con tres cintas. Sin costuras. Bajo peso. Envuelta en papel crepé + 2 toallitas seca manos.

VS030303	L	36 uds
VS030302	M	36 uds

### PIJAMA QUIRÚRGICO - FOLIODRESS SUIT

HARTMANN

Pijama quirúrgico conforme normativa Europea EN13795. Garantiza la resistencia a la penetración microbiana y una mínima emisión de pelusa.

Escote en V, con reborde blanco. Acabados de calidad. Tallaje visible en casaca y pantalón. Conjunto envasado individualmente en bolsas de polietileno transparente.

Tallas: S - XXL

VS0300... 50 unidades.



### BATA QUIRÓFANO DESECHABLE PERMEABLE

VS030009 no estéril  
VS030010 estéril



### BATA QUIRÚRGICA ALTA

3M

De material ligero y suave, mantiene el usuario seco y fresco. Modelo con refuerzo impermeable en mangas y frontal, para cirugías de alta exposición a fluidos. Sin desprendimiento de pelusas.

Envase individual + toalla de manos. En colores verde y azul.

VS030011	22 uds.	XXL
VS030103	18 uds	XL
VS030101	22 uds	M





### GORRO FOLI DRESS CAP FUN

HARTMANN

Gorro quirúrgico en polipropileno, permeable al aire y ligero. Con borde elástico y motivos estampados

VS050004 \_\_\_\_\_ 80uds



### VESTUARIO SANITARIO

Gorro y mascarilla de tela, color verde.

VS050001 \_\_\_\_\_ Gorro  
VS040001 \_\_\_\_\_ Mascarilla



### GORRO

Papel, color verde.  
100 unidades

VS050002 \_\_\_\_\_ mujer (elástico)  
VS050003 \_\_\_\_\_ hombre (cintas)

### CUBRE ZAPATOS DE PLÁSTICO

Desechables. En plástico verde. Con goma elástica que se adapta al pie y asegura una firme sujeción.

CZ010001 \_\_\_\_\_ 100 unidades



### GAFAS PROTECCION OCULAR

Gafas de protección, resistencia bajo impacto.  
Marca europea para protección de ojos.  
Regulador del tamaño de la montura.

GP030002 \_\_\_\_\_ unidad



8848: Altura del Everest



**EVEREST**  
tecnología veterinaria

Tel. 90210 8848  
3w.everest-tecnovet.com



### MASCARILLA CLÍNICA SENCILLA CON GOMAS

EVEREST

Mascarilla de papel con gomas. 3 capas. Mono uso.

MC050003 \_\_\_\_\_ 100 unidades



### MASCARILLA CLÍNICA DE ALTA FILTRACIÓN TIPO BOZAL

EVEREST

Mascarilla cónica desechable. Fabricada en polipropileno. Sujeción elástica, adaptación perfecta a la cara. Libre de fibra de vidrio y alergénicos. Mínima resistencia al flujo respiratorio. Eficacia de filtración bacteriana (BFE): 81%.

MC050004 \_\_\_\_\_ 50 unidades



### MASCARILLA ANTI-SPLASH + VISOR

HARTMANN

Mascarilla quirúrgica de 4 capas con amplia pieza de aluminio en la zona nasal, revestida de material suave: alto confort.

Visor anti-reflejos para la protección de ojos. Banda anti-vaho interna y externa para evitar que el visor se empañe. Cierre con cintas.

Clase IIR según EN14683, para procedimientos quirúrgicos con riesgo de salpicaduras.

MC052001 \_\_\_\_\_ 100 unidades

### MASCARILLA CLÍNICA PLANA 3 CAPAS AZUL

CON CINTAS

3M

Hipoalergénica, confortable, máxima protección. Económica. Eficiencia de filtración bacteriana (BFE1), (%)  $\geq 98\%$ .

MC050101 \_\_\_\_\_ 50 unidades



### MASCARILLA CLÍNICA PLANA 3 CAPAS AZUL

CON GOMAS

3M

Hipoalergénica, confortable, máxima protección. Económica. Eficiencia de filtración bacteriana (BFE1), (%)  $\geq 98\%$ .

MC050102 \_\_\_\_\_ 50 unidades



### MASCARILLA RESPIRATORIA FOLIODRESS

HARTMANN

Máxima efectividad frente a infecciones. Innovador filtro multicapa con doble efecto: filtro mecánico y filtro electrostático (filtración de larga duración). Fácil de poner. Elástico de tejido extra-suave, modulable.

MC051001 \_\_\_\_\_ 20 unidades



### CALZADO ESPECIAL

#### ZONE

Calzados livianos, cómodos y flexibles.  
Suela con ventosas antiresbalantes "slip resistant".

Plantilla anatómica para mayor confort y mejor soporte.  
Elaborados con un material de fácil limpieza y cuidado.



Correspondencia de tallas:

USA	5	6	7	8	9	10	11	12	13	14
EUR	35	36	37	38	39	40	41	42	43	44

AUTHENTIC  
SCRUBS  
CHEROKEE  
WORKWEAR

ZS10.....	tallas 5 - 11	CIEW
ZS10.....	tallas 5 - 11	NAVW
ZS10.....	tallas 5 - 12	WHTW
ZS10.....	tallas 5 - 14	BLKW
ZS10.....	tallas 5 - 14	CHCW
ZS10.....	tallas 5 - 11	LEOP

**exóticos**

**EVEREST**  
tecnología veterinaria

# Te ayudamos a ayudarlo.



Creciendo contigo desde 1984

**Garantía de Calidad, Tecnología y Servicios**



### CALZADO CROCS MERCY WORK

#### CROCS

La comodidad de los clásicos zapatos Crocs y divertido modelo de trabajo. Con la tira Crocs Lock y la parte superior cerrada con estilo, este zapato le mantendrá cómoda aun en los días más largos.

El exclusivo material Croslite se adapta al pie permitiendo un ajuste perfecto. Permite la movilidad natural del pie, reduciendo la fatiga. Bacteriostático y resistente a los malos olores. Fácil de limpiar con agua y jabón, se puede esterilizar con agua y lejía (no autoclave).

Modelo Femenino.

ZS0..... tallas: 36 - 40,5 (consultar colores)

### CALZADO CROCS ALICE

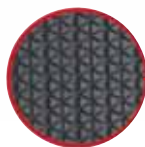
Zapatos femeninos de novedoso estilo profesional. Extremadamente cómodo para uso laboral. Planta con arco de soporte y puntos estimulantes de la circulación sanguínea que aseguran la comodidad a lo largo del día.

El exclusivo material Croslite se adapta al pie permitiendo un ajuste perfecto. Permite la movilidad natural del pie, reduciendo la fatiga. Bacteriostático y resistente a los malos olores. Fácilmente esterilizables en frío.

Modelo Femenino.

ZS0..... tallas: 34 - 42 (negro).

Si tiene dudas sobre la talla, le recomendamos pedir 1 tamaño más pequeño que tiene normalmente.



Suela especial Crocs Lock antideslizante, especialmente sobre agua y aceite.



*Innovamos para ti.*



\* Mesa cirugía: Atlas





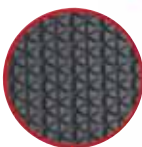
### CALZADO CROCS BISTRO

#### CROCS

Zapato muy cómodo y ligero para uso laboral. Cubierta de metatarsal gruesa para proteger la parte superior del pie. Planta con arco de soporte y puntos estimulantes que aseguran la movilidad a lo largo del día. El exclusivo material Croslite se adapta al pie permitiendo un ajuste perfecto. Permite la movilidad natural del pie, reduciendo la fatiga. Bacteriostático y resistente a los malos olores. Fácil de limpiar con agua y jabón, se puede esterilizar con agua y lejía (no autoclave).

ZS020... tallas: 36 - 47 (consultar colores)

Suela especial Crocs Lock antideslizante, especialmente sobre agua y aceite.



### CALZADO CROCS SPECIALIST

#### CROCS

Zapato muy cómodo y ligero para uso laboral. Cubierta de metatarsal gruesa para proteger la parte superior del pie. Planta con arco de soporte y puntos estimulantes que aseguran la movilidad a lo largo del día. El exclusivo material Croslite se adapta al pie permitiendo un ajuste perfecto. Permite la movilidad natural del pie, reduciendo la fatiga. Bacteriostático y resistente a los malos olores. Fácil de limpiar con agua y jabón, se puede esterilizar con agua y lejía (no autoclave). Suela antideslizante en superficies secas y húmedas.

ZS010... tallas: 36 - 47 (consultar colores)



### CALZADO CROCS SPECIALIST VENT

#### CROCS

Zapato muy cómodo y ligero para uso laboral. Cubierta de metatarsal gruesa para proteger la parte superior del pie. Con orificios laterales que aumentan la respiración y ventilación del pie. Incorporan a su vez un reborde protector que evita la entrada de líquidos en el interior. Planta con arco de soporte y puntos estimulantes que aseguran la movilidad a lo largo del día. El exclusivo material Croslite se adapta al pie permitiendo un ajuste perfecto. Permite la movilidad natural del pie, reduciendo la fatiga. Bacteriostático y resistente a los malos olores. Fácil de limpiar con agua y jabón, se puede esterilizar con agua y lejía (no autoclave).

ZS030... tallas: 36 - 47 (consultar colores)







